

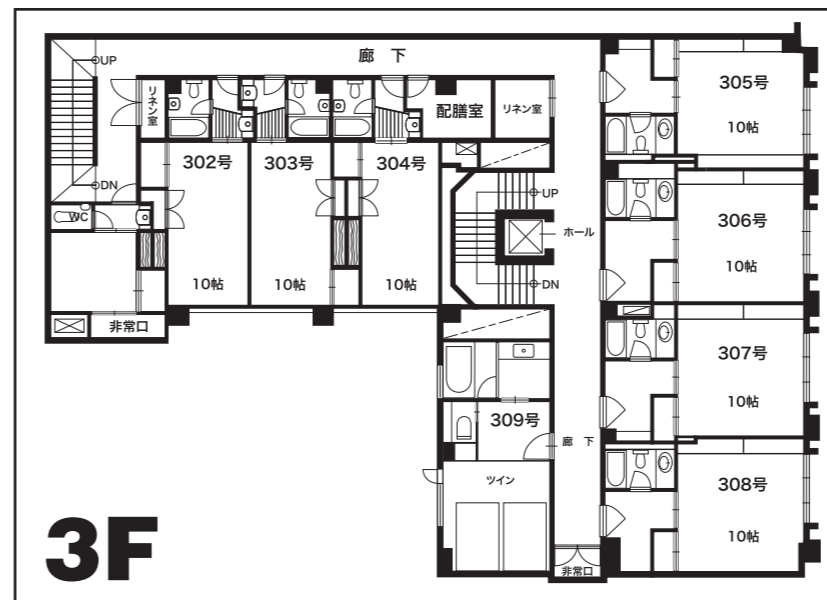
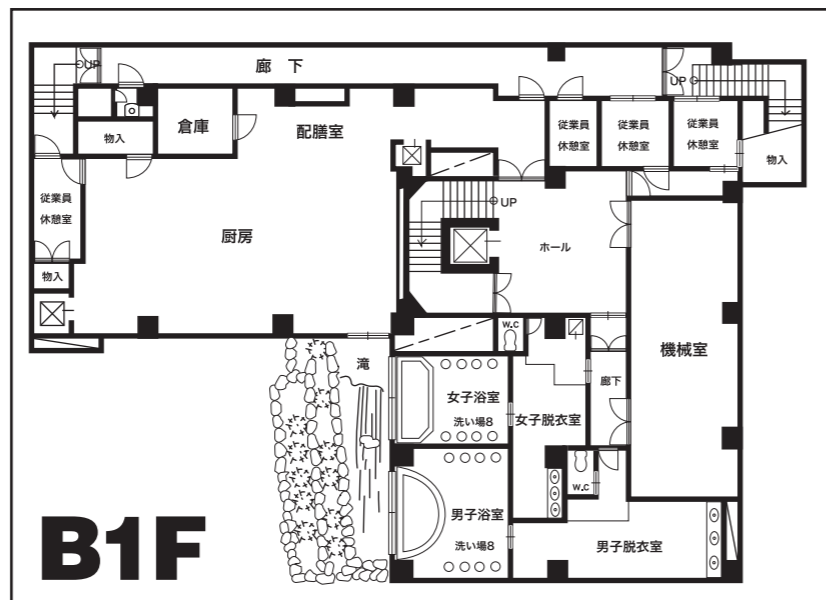
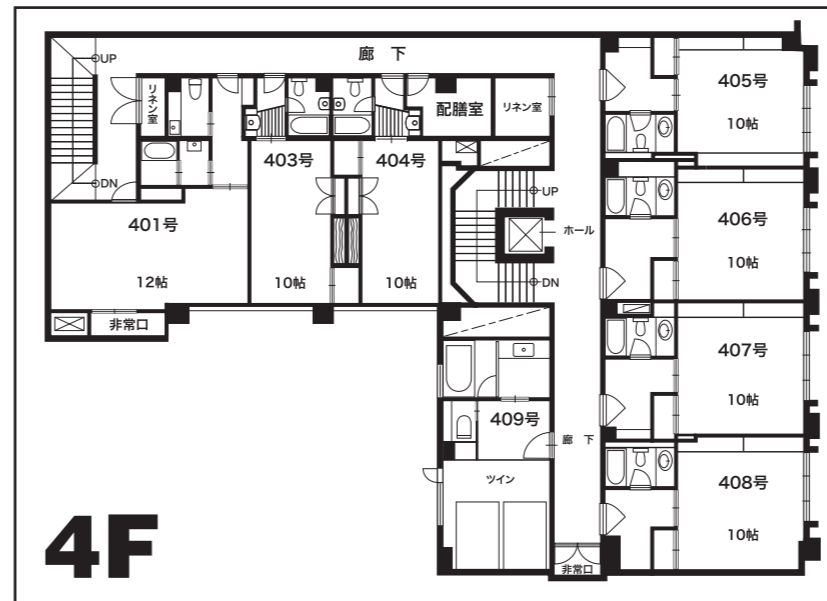
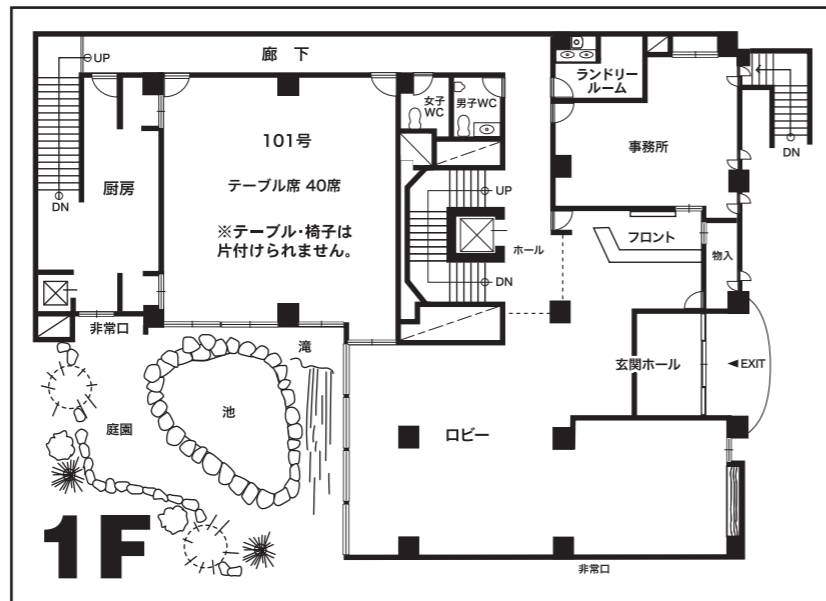
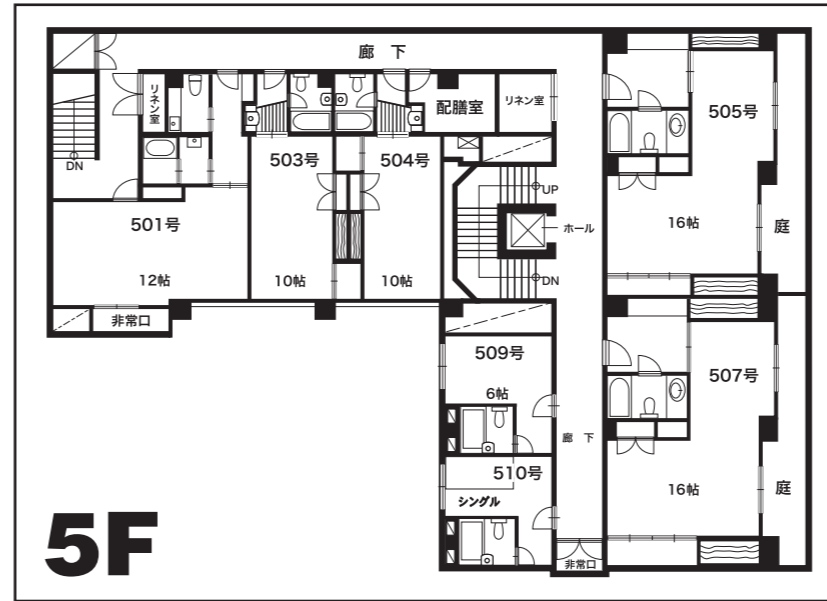
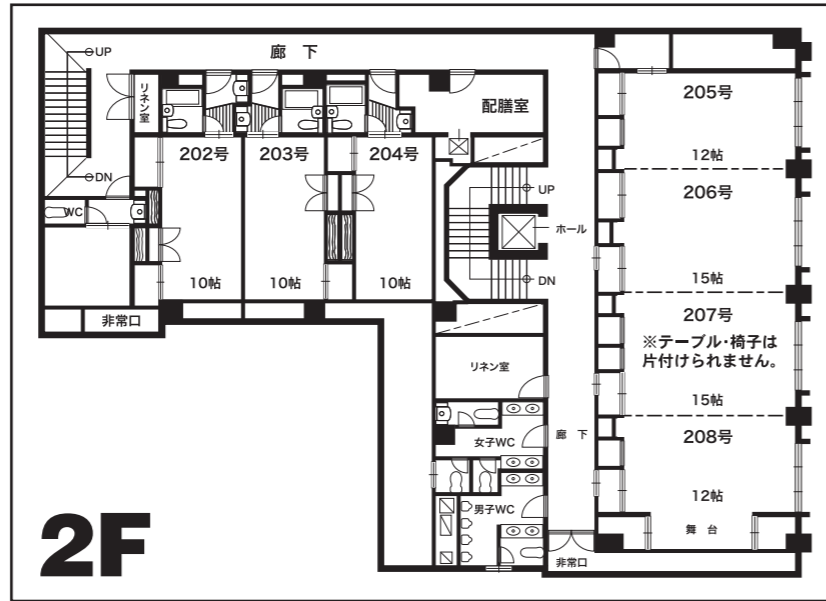


NISHIYAMA RYOKAN

# 平面図

## 修学旅行用

2023年4月1日より



宿泊年月日	年 月 日～ 日			
団体名	様			
人員	生徒	先生	他	計
	男	女	男	女

階	室名(号)	帖数	収容人数	設備	部屋割	摘要
1	101号		テーブル 40席			
	101号のテーブル・椅子は片付けられません。					
2	202号	10	6	バス トイレ付		
	203号	10	6	バス トイレ付		
	204号	10	6	バス トイレ付		
	205号	12	1-2の 夜半(2時 まで) 食事 用広間			
	206号	15				
207号	15					
208号	12					
205号～208号のテーブル・椅子は片付けられません。						
3	302号	10	6	バス トイレ付		
	303号	10	6	バス トイレ付		
	304号	10	6	バス トイレ付		
	305号	10	6	バス トイレ付		
	306号	10	6	バス トイレ付		
	307号	10	6	バス トイレ付		
	308号	10	6	バス トイレ付		
309号	和室 ベッド2	2		バス トイレ付		
4	401号	12	6	バス トイレ付		
	403号	10	6	バス トイレ付		
	404号	10	6	バス トイレ付		
	405号	10	6	バス トイレ付		
	406号	10	6	バス トイレ付		
	407号	10	6	バス トイレ付		
	408号	10	6	バス トイレ付		
409号	和室 ベッド2	2		バス トイレ付		
5	501号	12	6	バス トイレ付		
	503号	10	6	バス トイレ付		
	504号	10	6	バス トイレ付		
	505号	16	6	バス トイレ付		
	507号	16	6	バス トイレ付		
509号	6	1		バス トイレ付		
510号	洋室 ベッド1	1		バス トイレ付		

政府登録国際観光旅館  
**NISHIYAMA RYOKAN**  
 TEL (075) 222-1166  
 FAX (075) 231-3558  
 〒604-0933  
 京都市中京区御幸町通二条下る  
 山本町433番地  
 市役所より西二筋目北側、  
 地下鉄東西線京都市役所前駅下車  
 ゼスト御池10番出口より徒歩3分  
[www.kyoto-nishiyama.com](http://www.kyoto-nishiyama.com)  
[contact@nishiyamaryokan.co.jp](mailto:contact@nishiyamaryokan.co.jp)

※この平面図は環境に配慮して、大豆油インクを使用しております。